

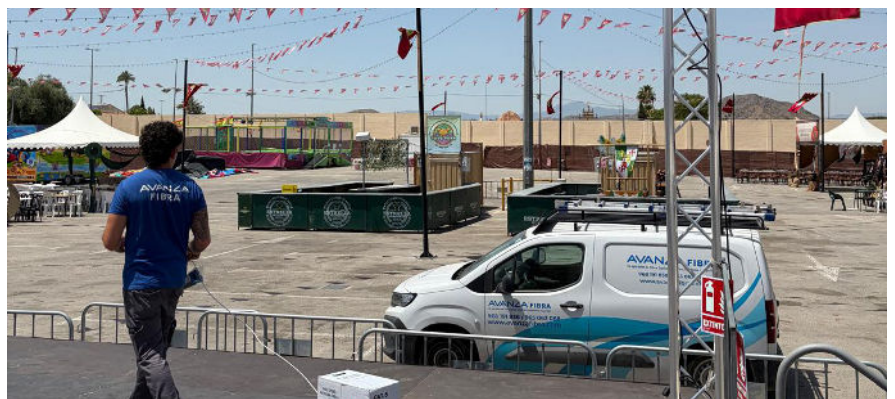


AVANZA CONECTA SANTOMERA CON LA EMOCIÓN DEL ESPAÑA-URUGUAY

Volvemos a estar presentes en uno de los grandes eventos que reúnen a vecinos y aficionados. En esta ocasión, colaborando con el Ayuntamiento de **Santomera** en la retransmisión pública del partido entre España y Uruguay, que se emite a través de una pantalla gigante instalada en el Recinto El Polvorín. Para que todos los asistentes disfruten del encuentro con la mejor calidad, hemos facilitado la conexión a internet para la retransmisión en directo, garantizando el co-

recto funcionamiento técnico del evento y permitiendo que la emoción del fútbol se viva sin interrupciones. Además de aportar conectividad, también participamos en la animación de la jornada con aplaudidores y abanicos de **Avanza Fibra** para apoyar a la selección española con contenidos corporativos de la empresa durante los descansos. Como destaca Ana Martín, directora de Avanza Fibra, «queremos estar presentes en los momentos que unen a las personas. El fútbol tiene

una enorme capacidad para reunir a vecinos, amigos y familias, y para nosotros es una satisfacción colaborar con el Ayuntamiento de Santomera en una noche tan especial». Con iniciativas como esta, Avanza Fibra sigue reforzando su compromiso con los municipios en los que está presente, apoyando actividades que fomentan la convivencia y demostrando, una vez más, cómo una **buena conectividad** hace posible que miles de personas compartan momentos únicos.



Trabajos de instalación de fibra óptica en Santomera.

SUMARIO

Diez años dpto. Ingeniería Roig Arena	Pág 2.
Vantage Small Cells	Pág 3.
Nueva tienda Mienergy	Pág 4.
	Pág 5.

Alarma desde 15 euros al mes	Pág 6.
David Alcaraz	Pág 7.
eSim	Pág 8.
Nuevas incorporaciones	Pág 9.
Rosa María Sánchez	Pág 10.

#MascotaAvanza	Pág 11.
Los Tractores 1/2	Pág 12.
Los Tractores 2/2	Pág 13.
Editorial	Pág 14.
Ibi	Pág 15.

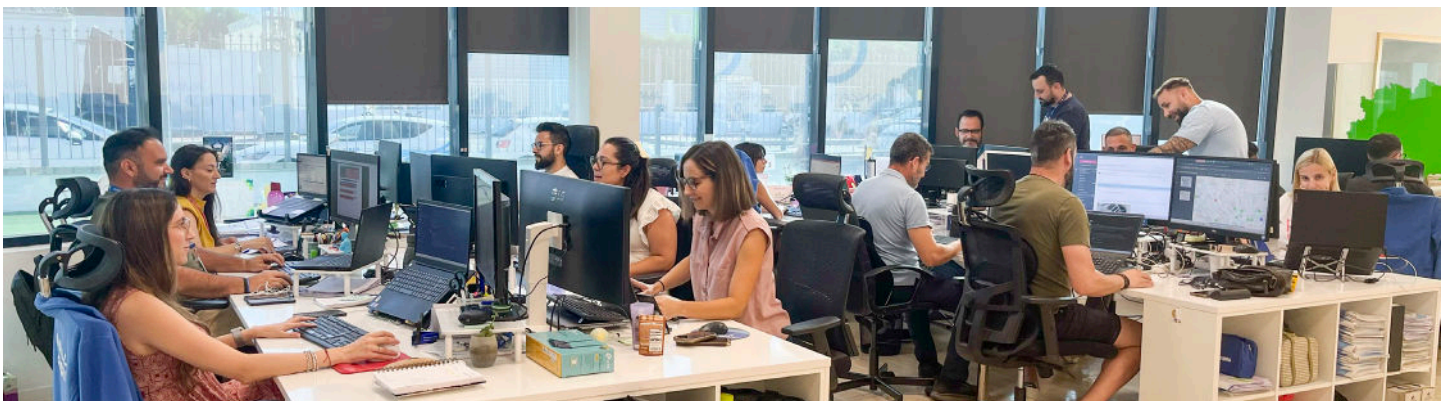
DIEZ AÑOS CONECTANDO EL FUTURO: LA DIVISIÓN DE INGENIERÍA DE REDES CELEBRA SU ANIVERSARIO

La división de **Ingeniería de Redes** de Avanza Fibra cumple diez años, una década de crecimiento, innovación y trabajo constante para hacer posible que miles de hogares y empresas disfruten cada día de una conectividad de calidad. Durante estos diez años, el departamento ha sido una pieza clave en el desarrollo de la compañía, participando en cada fase del **despliegue y evolución de la red**. Un trabajo que va mucho más allá de tender fibra y que requiere la coordinación de profesionales especializados en distintas áreas. Detrás de cada nuevo proyecto hay un equipo multidisciplinar formado por los departamentos de diseño, encargados de **planificar y desarrollar** las redes; construcción, responsables de convertir los proyectos en realidad sobre el terreno; certificación, que garantiza que cada instalación cumple los estándares de calidad; supervisión **FTTH**, velando por el correcto desarrollo de los despliegues; gestión de permisos, facilitando la

tramitación necesaria para llevar la conectividad a nuevos municipios; y el equipo técnico, encargado de mantener y optimizar la infraestructura para que todo funcione correctamente. Gracias al trabajo conjunto de todos ellos, **Avanza Fibra** ha conseguido expandir su red a cientos de poblaciones y continuar incorporando **nuevas tecnologías y servicios** que mejoran la experiencia de los clientes. Este décimo aniversario es también un reconocimiento a todas las personas que han formado parte de la división a lo largo de estos años. Profesionales que, con su conocimiento, esfuerzo y compromiso, han contribuido a construir una red sólida sobre la que sigue creciendo la compañía. Diez años después, la misión continúa siendo la misma: diseñar, construir y mantener las **infraestructuras que conectan personas**, empresas y oportunidades, afrontando con ilusión los retos tecnológicos del futuro.



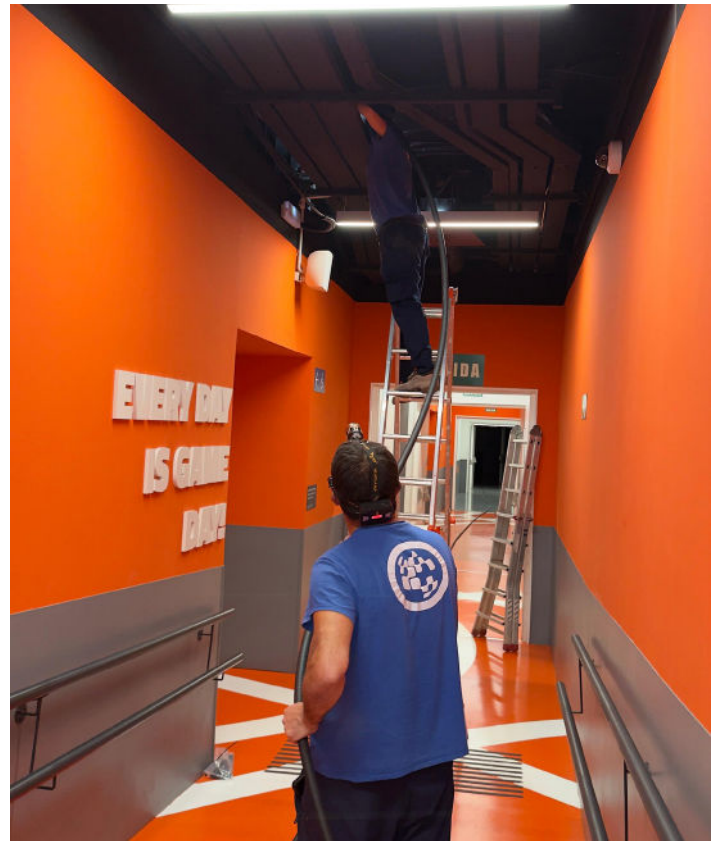
Equipo de Ingeniería de Redes.



AVANZA PARTICIPA EN EL DESPLIEGUE DE LA RED DE EMERGENCIAS DEL ROIG ARENA (VALENCIA)

Continuamos colaborando en proyectos de gran relevancia dentro del sector de las **telecomunicaciones**. Uno de los más recientes es la participación, junto a Cellnex, en la construcción de la **red TETRA de emergencias** del Roig Arena de Valencia. La tecnología TETRA (Terrestrial Trunked Radio) es un **sistema de comunicaciones profesional** diseñado específicamente para garantizar las comunicaciones de los servicios de emergencia y seguridad. Se trata de una red independiente de las redes móviles convencionales, preparada para seguir operativa incluso en situaciones de alta congestión o incidencias que puedan afectar a las comunicaciones habituales. Dentro de este proyecto, se está llevando a cabo la instalación de una **infraestructura específica** compuesta por antenas distribuidas por todo el recinto, que permitirá asegurar la comunicación

permanente entre los diferentes servicios esenciales que operan en el pabellón. Gracias a esta red, cuerpos como Policía, Bomberos, servicios sanitarios y otros equipos de emergencia podrán **mantener las comunicaciones en todo momento**, incluso en situaciones críticas o durante eventos de gran afluencia de público. La colaboración con Cellnex en este proyecto pone de manifiesto la capacidad técnica y la experiencia de los equipos de **Avanza** en el desarrollo de infraestructuras de telecomunicaciones complejas y de alta responsabilidad. El despliegue de la red TETRA del Roig Arena supone una nueva contribución a un proyecto de referencia que convertirá este recinto en uno de los espacios multiusos más avanzados de Europa, con sistemas de comunicación preparados para **garantizar la seguridad** de miles de personas en cada evento.



Técnicos de Avanza realizando la instalación del Roig Arena.

VANTAGE SMALL CELLS: ACERCANDO EL 5G A LOS NÚCLEOS URBANOS

Avanza continúa colaborando en proyectos estratégicos de telecomunicaciones que contribuirán a mejorar la conectividad de los próximos años, como la participación en el proyecto **Vantage Small Cells**, una iniciativa orientada a reforzar la cobertura y capacidad de las redes móviles en entornos urbanos de alta densidad. Vantage Small Cells forma parte de Vantage Towers, una de las principales compañías europeas de infraestructuras de telecomunicaciones y perteneciente al grupo Vodafone. Las small cells o pequeñas celdas son **infraestructuras de telecomunicaciones** de menor tamaño que las estaciones base tradicionales y que se instalan en puntos estratégicos de las ciudades para mejorar la cobertura móvil, aumentar la capacidad de la red y ofrecer una mejor experiencia a los usuarios, especialmente en **zonas con una elevada concentración de personas** y dispositivos co-

nectados. El equipo Avanza ha sido responsable del montaje de la estructura soporte y del cuadro eléctrico de una nueva banderola tecnológica en la ciudad de Murcia. Esta infraestructura ha sido diseñada para albergar posteriormente los equipos de radio que permitirán amplificar y **optimizar la cobertura 5G en la zona**. Este tipo de soluciones desempeñan un papel fundamental en el desarrollo de las redes de nueva generación, ya que permiten acercar la señal a los usuarios y garantizar una conectividad más estable, rápida y eficiente en áreas donde la demanda de datos es cada vez mayor. La participación en proyectos como Vantage Small Cells pone de manifiesto la **capacidad técnica** y la experiencia de los equipos de Avanza en el ámbito de las infraestructuras de telecomunicaciones, colaborando en el despliegue de tecnologías que marcarán el futuro de las comunicaciones móviles.

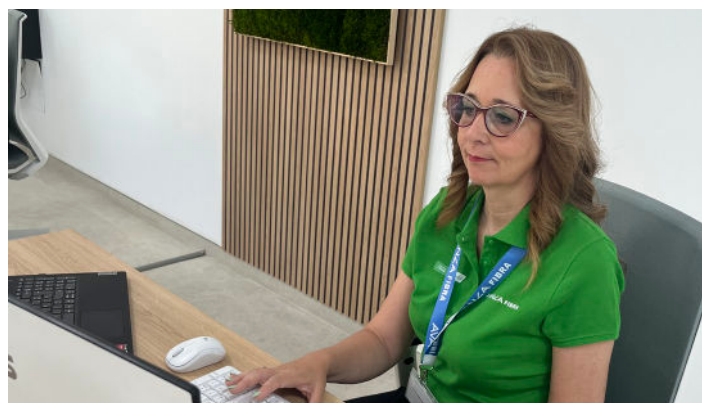


Técnicos instalando banderola 5G en Murcia.

MIENERGY (AVANZA) ABRE SU PRIMERA TIENDA EN CARTAGENA COMO COLABORADOR OFICIAL IBERDROLA

Mienergy, la nueva división energética de Avanza y colaborador oficial de Iberdrola, continúa dando pasos en su crecimiento con la apertura de su **primera tienda física en Cartagena**, ubicada en la calle Ángel Bruna, 14. Este nuevo espacio nace con el objetivo de acercar a particulares, autónomos y empresas una atención personalizada en todo lo relacionado con los servicios energéticos, ofreciendo asesoramiento cercano y soluciones adaptadas a las necesidades de cada cliente. Desde esta nueva oficina, los usuarios podrán informarse sobre tarifas de luz, **optimización de consumos**, contratación de servicios y otras soluciones diseñadas para ayudar a gestionar la energía de forma más eficiente y sencilla. Además, la tienda también se convierte en un nuevo punto de atención comercial para **Avanza Fibra**, donde los clientes podrán contratar servicios de fibra óptica, telefonía móvil, televisión y alarmas, ampliando así la oferta disponible en un mismo es-

pacio. La apertura de esta primera tienda supone un hito importante para Mienergy, que inicia así su expansión física con la intención de acercar sus servicios a más municipios y reforzar su presencia en el territorio. Además, está previsto que progresivamente otras tiendas de Avanza también se incorporen como puntos colaboradores, permitiendo que cada vez más clientes puedan acceder a los servicios de **Mienergy** desde los establecimientos habituales de la compañía. Con esta apertura, Mienergy continúa consolidando su apuesta por ofrecer una atención cercana, profesional y especializada, incorporando la energía a un ecosistema de servicios pensado para facilitar el día a día de **hogares y empresas**. La nueva tienda ya se encuentra operativa en la calle Ángel Bruna, 14, preparada para recibir a todos aquellos que quieran descubrir una nueva forma de gestionar su energía y sus telecomunicaciones en un mismo lugar. [Pincha aquí para ver el vídeo de la apertura.](#)



Fernanda Pérez (izquierda) y Anays Martínez (derecha) en su puesto de trabajo.



VACACIONES SÍ, PREOCUPACIONES NO: ALARMAS DESDE SOLO 15 € AL MES

Llega el verano y con él los viajes, las escapadas y los días fuera de casa. Es el momento de desconectar, disfrutar y aprovechar el buen tiempo, pero también de asegurarte de que todo queda protegido mientras estás fuera. Por eso, cada vez más clientes confían en las **alarmas de Avanza** para vigilar su vivienda o negocio durante las vacaciones. Y lo mejor es que puedes disfrutar de esta tranquilidad **desde solo 15 € al mes**, con un sistema conectado a Central Receptora de Alarmas (CRA), que supervisa cualquier incidencia las 24 horas del día y da aviso a la Policía cuando la situación lo requiere. Gracias a una **aplicación intuitiva y fácil de usar**, podrás controlar tu alarma desde cualquier lugar, recibir avisos en tiempo real y acceder a las cámaras de seguridad para comprobar que todo está en orden estés donde estés. Ya sea una vivienda habitual, una segunda residencia o un negocio, las alarmas de Avanza están diseñadas para ofrecer protección continua con la comodidad de gestionar todo desde tu móvil. Durante el verano, cuando las casas permanecen vacías durante más tiempo, contar con un sistema de **seguridad fiable** marca la diferencia. Porque la tranquilidad de saber que todo está protegido no tiene precio, aunque empezar a dis-

frutarla solo cueste 15 € al mes. Este verano, desconecta de verdad. Tu alarma se encarga del resto. Contrata ya en nuestra web o en el 968 19 18 38.



¿Sigues pagando más de 40€/mes por tu alarma?

DESLIZA

OTRAS EMPRESAS

Cuota/mes	46-55€	X
Instalación	150€	X
Permanencia	24-36 meses	X
Empresa local	no	X

¿Qué incluye el KIT?

- Central de alarma
- App móvil
- Teclado LCD
- Placa disuasoria
- Foto detector con cámara
- Detector de presencia
- Contacto magnético
- 3 Llaveros TAG
- Anti-Infracción
- Doble vía de comunicación
- Conectada con CRA (aviso a Policía)

Pide **presupuesto GRATIS**

AVANZA FIBRA

DAVID ALCARAZ

Nuevo Gestor de RR.HH.

El área de Recursos Humanos cuenta con una nueva incorporación al frente: David Alcaraz asume la **gestión de este departamento** con la misión de seguir acompañando el crecimiento de la compañía y, sobre todo, de las personas que la hacen posible cada día. Un paso más en la apuesta por reforzar una gestión cercana, poniendo el foco en el talento, el **desarrollo profesional** y el bienestar de los equipos. Un trabajo que va mucho más allá de los procesos administrativos y que tiene como objetivo crear un entorno donde las personas puedan crecer y aportar lo mejor de sí mismas. Desde su nueva responsabilidad, David trabajará junto a los distintos departamentos para **impulsar iniciativas relacionadas con la formación**, la selección de nuevos perfiles, la integración de los equipos y el desarrollo interno. Esta nueva etapa llega en un momento de crecimiento para la compañía, donde seguir



construyendo equipos sólidos y comprometidos es tan importante como seguir creciendo en clientes o servicios. Le damos la bienvenida a este nuevo reto, convencidos de que su trabajo contribuirá a seguir fortaleciendo uno de los pilares fundamentales de la empresa: las personas.

EL MUNDIAL SE VIVE MEJOR CUANDO SE COMPARTE



El equipo Avanza con camisetas de diferentes nacionalidades presentes en el mundial de fútbol.

VIAJA ESTE VERANO SIN CAMBIAR DE TARJETA: DESCUBRE LAS VENTAJAS DE LA eSIM

El verano es sinónimo de viajes, escapadas y nuevas experiencias. Y si hay algo que no puede faltar durante esos días es una buena conexión móvil. Para hacerlo más fácil, **Avanza Fibra incorpora la tecnología eSIM**, una alternativa digital a la tarjeta SIM tradicional que ofrece mayor comodidad, flexibilidad y rapidez. La eSIM permite activar una línea móvil sin necesidad de introducir una tarjeta física en el dispositivo. Todo **el proceso se realiza de forma digital**, facilitando la puesta en marcha de nuevos servicios y simplificando la gestión de las líneas. Una de sus principales ventajas durante las vacaciones es la comodidad. Si cambias de móvil, utilizas varios dispositivos o necesitas una segunda línea, la eSIM permite hacerlo de forma mucho más sencilla. Además, resulta especial-



mente útil para quienes viajan con frecuencia, ya que elimina la necesidad de manipular tarjetas físicas y facilita la configuración del servicio. La eSIM también ayuda a aprovechar mejor las funcionalidades de los dispositivos más modernos, especialmente smartphones, relojes inteligentes

y tablets compatibles, ofreciendo una **experiencia más integrada y conectada**. Esta tecnología se suma a las últimas novedades incorporadas a la telefonía móvil de Avanza Fibra, como el **5G**, las **llamadas VoLTE**

y **VoWiFi**, que permiten disfrutar de una mejor cobertura, mayor calidad de voz y una conectividad más rápida y estable. Porque estar conectado ya no depende de una tarjeta física. Con la eSIM, la telefonía móvil da un paso más hacia una experiencia más cómoda, práctica y preparada para el futuro.

En **Avanza Fibra**
ya tenemos **VoLTE**

¿Qué es?

¿Qué aporta al cliente?

¿Qué se mejora?

¿Qué es?

Es una **tecnología** que permite realizar **llamadas de voz** a través de la red **4G/5G** en lugar de utilizar las redes 3G o 2G, tradicionales a punto de desaparecer.

¿Qué aporta al cliente?

- Permite **navegar y hablar** a la vez
- Calidad de voz** en alta definición
- Establecimiento de llamada **más rápido**
- Ahorro de batería** al no tener que cambiar constantemente entre redes

¿Qué se mejora?

VoLTE es la evolución de tu voz. **Llamadas de calidad** y navegación **4G o 5G ininterrumpida**, porque tu conexión no debería **detenerse** solo por decir 'hola'.

AVANZA FIBRA

NUEVAS INCORPORACIONES



Ainara García
(Comercial)

El Palmar
(Murcia).



Alicia Rojas
(Comercial)

Cuevas del Almanzora
(Almería).



David Alcaraz
(Dpto. RR.HH.)

Central
(Murcia).



Élica González
(Dpto. de Back Office)

Central
(Murcia).



Malak El Majdoubi
(Comercial)

Pilar de la Horadada
(Alicante).



Fernanda Pérez
(Comercial)

Tienda Mienergy
(Cartagena).



Vanessa Díez
(Comercial)

Puente Tocinos
(Murcia).



Carlos Ordóñez
(Comercial)

San Javier
(Murcia).

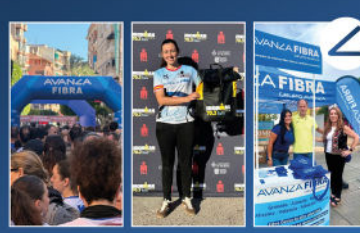
Sabemos que
tenemos los
MEJORES
clientes



Gracias por ayudarnos
a apoyar a nuevos talentos
que persiguen sus sueños.



Gracias a ti podemos seguir
colaborando con eventos
deportivos y locales.



Gracias
por formar
parte de todo
esto.

AVANZA FIBRA
Tu operador de Fibra Óptica simétrica, telefonía, alarma y televisión



HOY CONOCEMOS A ROSA MARÍA SÁNCHEZ

Comercial en Vélez-Rubio (Almería)

*Rosa María Sánchez, era una niña a la que le atraía ese **mundo motero** que parecía tan lejano y a la vez tan cercano. Desde bien pequeña le llamaban la atención las motos que pasaban, el sonido del motor y esa sensación de libertad que otros contaban. Con 15 años ya conducía un pequeño ciclomotor scooter con el que empezó a descubrir el mundo de las dos ruedas. Poco a poco fue ahorrando, sacrificando caprichos y manteniendo claro lo que*



*quería conseguir. Años después, con esfuerzo y determinación, consiguió lo que tanto había imaginado: **su propia moto Kawasaki Z650**. No fue solo una compra, fue el resultado de todo lo que había luchado, de cada jornada de trabajo y de cada kilómetro soñado antes de tenerla.*

● ¿Qué significan las motos para ti?

Son una pasión que me acompaña desde los 15 años y forman parte de **mi forma de entender la libertad**. Cuando salgo a rodar, siento una emoción especial que me hace desconectar y disfrutar del camino sin límites. Me apasionan por la sensación, por la adrenalina que se genera en cada curva y por la conexión que se crea con la carretera. Cada ruta es una experiencia diferente, una oportunidad para descubrir nuevos lugares y vivir nuevas aventuras. Además, tengo el orgullo de haber sido la primera mujer en entrar en la **Peña Moteruchos**, un paso que significó mucho para mí y que demuestra que la pasión por las motos no entiende de géneros. Formar parte de esta gran familia motera me ha permitido crecer, compartir momentos únicos y sentir aún más fuerte el espíritu de compañerismo que une a todos los amantes de las dos ruedas.

● ¿Qué aportan en tu día a día?

En mi día a día, la moto me aporta libertad, motivación y una forma diferente de ver la vida. Me ayuda a salir de la rutina, a **despejar la mente** y a disfrutar de cada ruta como si fuera la última. También me ha permitido conocer a nue-

vas personas y **compartir experiencias** que me han enriquecido mucho a nivel personal. Además, cada salida en moto me llena de energía y motivación, convirtiéndose es una parte importante de mi vida que me hace sentir viva, fuerte, apoderada y segura de mi misma.



Rosa María de ruta.



#MASCOTA AVANZA

Recuerda que nuestras tiendas son "pet friendly", tus peludos son bienvenidos.



Laica (Lorca)



Sita (Águilas)



Cocó (Santo Ángel)

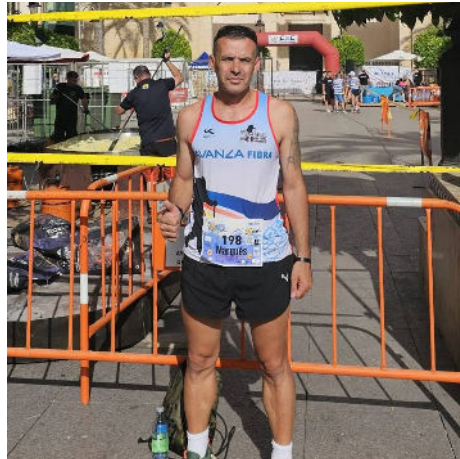


Cloe (Lorca)

NUESTRO EQUIPO "LOS TRACTORES"

Este mes de junio a nuestro equipo no lo ha detenido la ola de calor, y les hemos visto derrochar energía en diversas pruebas como la Carrera Familiar "El Campo en Marcha" (Pilar de la Horadada), "Pinatarius", "10K Santa Pola Summer Race" y carreras de la liga "Corre por Murcia" entre otras. ¡Enhorabuena!





EDITORIAL

Redacción, diseño, fotografía y vídeo: Departamento de Marketing y Comunicación de Avanza Fibra

Somos una empresa de servicios, lo que quiere decir que siempre tiene que haber alguien trabajando en AVANZA (24/7, como se conoce ahora). Unos se van de vacaciones y otros vuelven. Unos descansan el fin de semana y otros tienen guardia. Unos duermen por la noche mientras otros vigilan que la red siga funcionando. ¡Esto sí que es trabajar en equipo! Y aunque parezca lógico, muchas veces se nos olvida que cualquier día de la semana, a cual-

quier hora, sea el festivo que sea, algún compañero o compañera está velando para que los clientes de AVANZA puedan seguir con nuestro servicio activo, pendientes de solucionar cualquier contratiempo. Porque mientras el mundo esté despierto, AVANZA también. Esto no sería una realidad sin la implicación de todas las personas que componen esta empresa.

GRACIAS. La dirección

Cumpleaños Julio

- Chaymae El Assaoui (comercial en San Javier), día 2
- Claudia Rodríguez (comercial en Torre Pacheco), día 4
- Nuria Piñero (comercial en Molina de Segura), día 5
- Lucía Juan (comercial en Villena), día 6
- Cintia Velásquez (comercial en Pulpí), día 16
- Alba Perales (comercial en Xàtiva), día 17
- Blanca Rivera (secretaria de Dirección), día 20
- Patricio Gil (comercial en Alcantarilla), día 20
- José Rodríguez (departamento diseño), día 20
- Juan Valls (Avanza empresas), día 23
- Toni Valero (fusionador), día 29



Pincha para ir a nuestras RR.SS

Cumpleaños de tiendas Avanza este mes

Abarán (Murcia), día 30 (7 años).



Fibra Óptica simétrica

750Mb

20€

al mes/IVA inc.



Irene Villa nos invita a conocer: Ibi

Nuestra compañera **Irene Villa, comercial de la tienda de Avanza Fibra en Ibi**, nos invita este mes a descubrir uno de los rincones con más personalidad de la provincia de Alicante. Situado a 800 metros de altitud, a los pies del Parque Natural de la Font Roja, Ibi es un destino que sorprende por su combinación de naturaleza, historia y tradición industrial. Conocido internacionalmente como la histórica **Villa del Juguete** y reconocido también por su arraigada cultura heladera, este municipio ha sabido conservar su esencia mientras continúa evolucionando.

• ¿Qué visitar?

Ibi cuenta con una oferta cultural para quienes buscan algo diferente. El Museo Valenciano del Juguete, ubicado en la **histórica fábrica Payá**, permite recorrer la historia de la industria que dio fama

internacional a la localidad. Muy cerca, el Museo de la Biodiversidad ofrece una interesante visión de la fauna y flora mediterráneas, mientras que el **Museo Arcade Vintage** hace las delicias de pequeños y mayores con cientos de máquinas recreativas y consolas históricas que siguen funcionando. Para quienes prefieren disfrutar del aire libre, el **Jardín Botánico Torretes** es un espacio ideal para descubrir especies vegetales y pasear en plena naturaleza.

• ¿Qué comer?

La gastronomía ibense conserva sabores tradicionales que forman parte de la identidad del municipio. Entre sus platos más representativos destaca el **giraboix**, una receta muy ligada a la cocina local. También son muy populares los abisinios, uno de los dulces más apreciados por vecinos y visitantes, así como las tradicionales **coquetes fregides**, elaboradas con masa

frita. La tradición heladera es otro de los grandes símbolos de Ibi, estrechamente vinculada a los antiguos pozos de nieve de las montañas que rodean la localidad. Y para los más golosos, la **saginosa**, típica de Carnaval, es una auténtica institución: una coca dulce que tradicionalmente se acompaña con chocolate.

• No te puedes perder

Si visitas Ibi, merece la pena coincidir con sus fiestas de **Moros y Cristianos**, uno de los eventos más importantes del calendario local. También es muy recomendable recorrer las montañas que rodean el municipio y acercarse a las **ermitas de San Miguel, Santa Lucía y San Pascual**, desde donde se obtienen magníficas vistas de la comarca. Otro de los grandes atractivos son los antiguos pozos de nieve, elementos clave en la historia económica de la localidad y testimonio de una actividad que durante si-

glos marcó el desarrollo de la zona. Y si hay una celebración única en España, esa es la de **los Enfarinats**, que se celebra cada 28 de diciembre. Durante esta jornada, un grupo de vecinos toma simbólicamente el poder municipal y protagoniza una divertida batalla de harina, huevos y petardos que atrae cada año a visitantes de todo el mundo. Para completar la experiencia, nada mejor que recorrer las numerosas rutas senderistas del entorno y disfrutar de los paisajes naturales que convierten a Ibi en uno de los grandes tesoros del interior alicantino.



500 Mb
Fibra Óptica simétrica

15 €
/mes



Líneas móviles con todo ilimitado

1 por tan solo



2 por tan solo



a partir de 3

